



France  
 INOXPA FRANCE S.A.  
 Parc d'affaires de la vallée de l'Ozon  
 69970 CHAPONNAY  
 Tél. 33 (0)472709090  
 Fax 33 (0)472709091  
 Email: inoxpa.fr@inoxpa.com

United Kingdom  
 Republic of Ireland

INOXPA (UK) LTD  
 Unit 46 Hammonds Drive  
 Industrial Estate EASTBOURNE  
 EAST SUSSEX BN23 6PW  
 (United Kingdom)  
 Tel. 44(0) 1323 639922  
 Fax 44(0) 1323 641110  
 Email: inoxpa.uk@inoxpa.com

INOXPA  
 Agence Est  
 6A, rue du Commerce  
 67118 GEISPOLSHHEIM  
 Tel. 33 (0)388555787  
 Fax 33(0)388555780  
 Email: inoxpa.est.fr@inoxpa.com

Skandinavien

INOXPA SKANDINAVIEN A/S  
 Ny Kirkevej 2, Ølsted  
 LØSNING DK-8723 (Denmark)  
 Tel. 4575 652700  
 Fax 4575 652701  
 Email: inoxpa.dk@inoxpa.com

Italia  
 Grece  
 INOXPA ITALIA  
 Via Salvo d'Acquisto 5/A  
 MONZA 20052 (Italia)  
 Tel. 39(0)39 2026593/83  
 Fax 39(0)39 2026598  
 Email: inoxpa.it@inoxpa.com

Republic of  
 South Africa

INOXPA SOUTH AFRICA (PTY) LTD  
 48 Marconi Road Montague Gardens  
 CAPE TOWN 7441  
 (Republic of South Africa)  
 Tel. 27(0)21 5512490/1  
 Fax 27(0)21 5514534  
 Email: inoxpa.za@inoxpa.com

Belgium  
 Luxembourg  
 INOXPA NV/SA  
 Industriepark Rostijne 25/0005  
 ZELZATE B-9060 (Belgium)  
 Tel. 32(0)93420086  
 Fax 32(0)93420087  
 Email: inoxpa.be@inoxpa.com

Portugal

S.T.A. PORTUGUESA LDTA.  
 Rua Gabriel Pinho da Cruz 102/4  
 VALE DE CAMBRA P-3730 (Portugal)  
 Tel. 351(2)56 472722  
 Fax 351(2)56 425697  
 Email: inoxpa.pt@inoxpa.com

## BOMBA CENTRIFUGA SANITARIA SANITARY CENTRIFUGAL PUMP

# HYGINOX SN

La bomba centrífuga sanitaria HYGINOX SN en AISI 316 por su diseño es adecuada para cubrir las necesidades de la industria Alimentaria, Farmacéutica y afines.

Son simples de mantenimiento y gracias a la intercambiabilidad de sus elementos, necesitan pocas piezas de recambio (una dimensión de cierre DIN para toda la gama).

Se pueden limpiar sin desmontar (rodete abierto) y si hace falta, llevan un aro de sujeción de gran robustez que permite un desmontaje rápido.

The centrifugal pump HYGINOX SN in Aisi 316 for its design it is suitable to cover all needs in Food, Beverage, Pharmaceutical and related industries.

Easy maintenance (open impeller) due to the great interchangeability among their components, only few spare parts are required (one only size of mechanical seal to Din 24960 for the all range).

They can be cleaned in place without disassembling, if required, they have a heavy clamp which allows a quick dismantling without need of any tool.



**APLICACIONES**

Apropiada para líquidos tales como:

- \* Leche
- \* Sueros
- \* CIP
- \* Vino
- \* Refrescos
- \* Agua
- \* Salmuera
- \* Cervezas
- \* Jarabes
- \* Mostos
- \* Filtración

**VENTAJAS**

- \* Prestaciones elevadas.
- \* Bajo N.P.S.H.
- \* Coste de mantenimiento reducido.
- \* Gran intercambiabilidad de piezas (mínimo stock).
- \* Construcción compacta.
- \* Bajo nivel sonoro.
- \* linterna de fundición que elimina las vibraciones.
- \* Eje desmontable.

**PRESTACIONES**

- \* Caudal hasta 180 m³/h. - 800 U.S.GPM
- \* Presión máx. 100 m.c.l. - 147 PSI
- \* Temperatura máx. 120°C - 250°F

**MATERIALES**

**Cuerpo**

Acero inoxidable 1.4401 (AISI-316).

**Tapa**

Acero inoxidable 1.4401 (AISI-316).

**Rodete**

Acero inoxidable 1.4408 (AISI-316).

**Eje**

Acero inoxidable 1.4401 (AISI-316).

**Linterna**

De fundición.

**APPLICATIONS**

Suitable for liquids such as:

- \* Milk
- \* Whey
- \* Distillate water
- \* CIP
- \* Wine
- \* Soft drinks
- \* Water
- \* Brine
- \* Beer
- \* Syrups
- \* Musts
- \* Filtration

**ADVANTAGES**

- \* High performances.
- \* Low NPSH.
- \* Low maintenance cost.
- \* Large components interchangeability (smaller stock).
- \* Compact construction.
- \* Low noise level.
- \* Detachable shaft.
- \* Cast iron lantern.

**PERFORMANCES**

- \* Flow up to 180 m³/h. - 800 U.S.GPM
- \* Maximum head 100 m.w.c. - 147 PSI
- \* Maximum temperature 120°C. - 250°F

**MATERIALS**

**Pumpcasing**

Stainless steel 1.4401 (AISI-316).

**Back cover**

Stainless steel 1.4401 (AISI-316).

**Impeller**

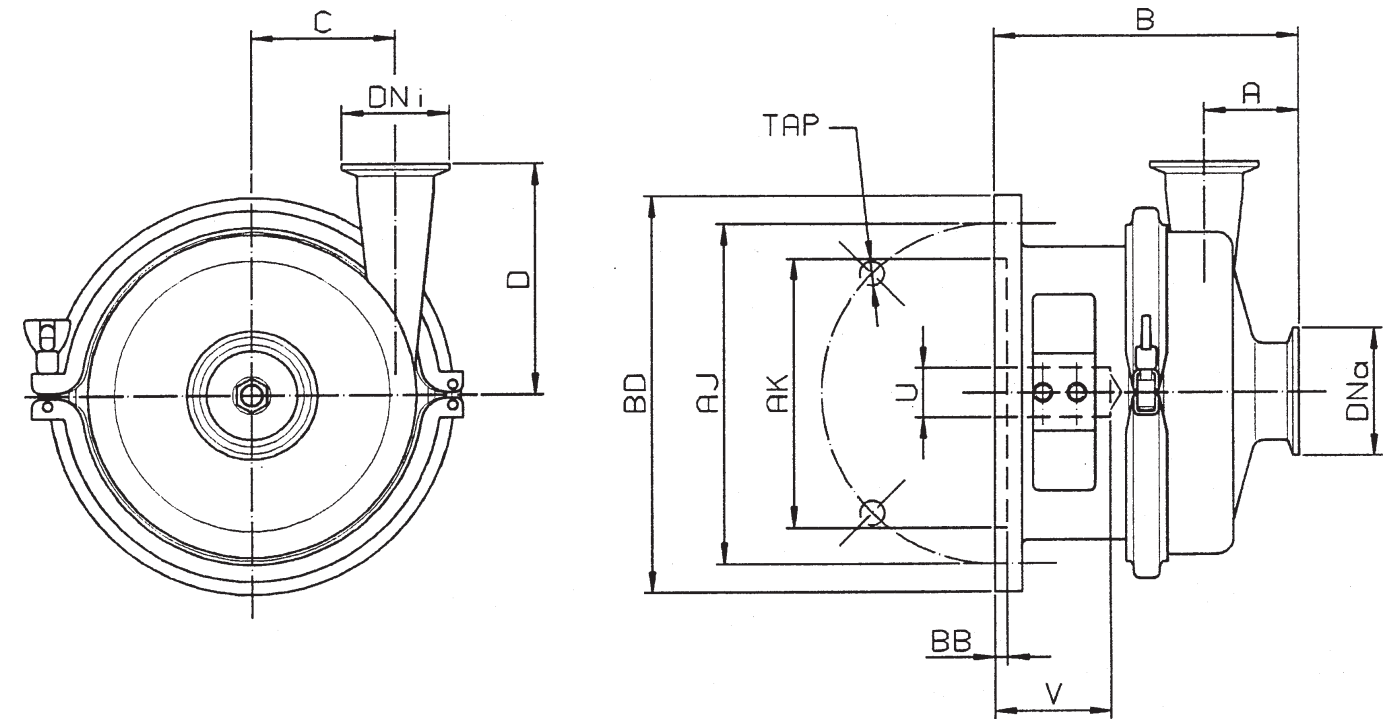
Stainless steel 1.4408 (AISI-316).

**Shaft**

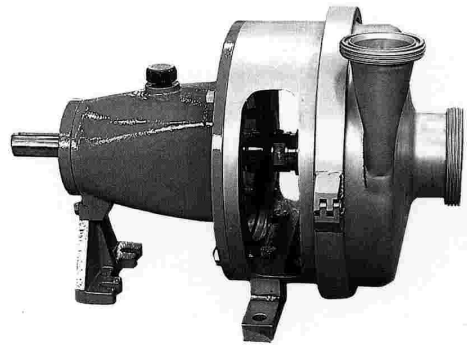
Stainless steel 1.4401 (AISI-316).

**Lantern**

Cast iron.



TIPO TYPE	Tamaño motor Motor size	DNa	DNi	A	B	C	D	U	V	AJ	AK	BB	BD	TAP	Kg. Peso sin motor Weight without motor						
SN-15	A 56 C	1 1/2"	1 1/2"	40	167	55	92	15.88	55	149.2	114.3	4	168	11	5						
	22.23							56													
SN-20	A 56 C	2"	1 1/2"	52	178	74	131	15.88	55	149.2	114.3	4	168	11	10						
	B 143 / 145 TC				22.23			56													
	C 182 / 184 TC				28.58			69	184.2							215.9	6	230	14	14	
	D 213 TC				34.93			88												15	
SN-26	A 56 C	3"	2"	61	196	75	145	15.88	55	149.2	114.3	4	168	11	10,5						
	B 143 / 145 TC				22.23			56													
	C 182 / 184 TC				28.58			69											230	14	14,5
	D 213 / 215 TC				34.93			88	184.2							215.9	6	250		15,5	
	E 254 TC				41.28			104												17	
SN-28	B 143 / 145 TC	1 1/2"	1 1/2"	58	178	107	137	22.23	56	149.2	114.3	4	168	11	14,5						
	C 182 / 184 TC				28.58			69										18,5			
	D 213 / 215 TC				34.93			88	184.2						215.9	6	230	14	19,5		
	E 254 TC				41.28			104											21		
SN-35	B 145 TC	3"	2"	77	201	104	135	22.23	56	149.2	114.3	4	168	11	16						
	C 182 / 184 TC				28.58			69										230	20		
	D 213 / 215 TC				34.93			88	184.2						215.9	6	250	14	21		
	E 254 / 256 TC				41.28			104	228.6						266.7				22,5		
	F 284 / 286 TSC				266												280		24,5		
	G 324 TSC				47.63			98	279.4						317.5		340	18	29,5		
SN-38	C 182 / 184 TC	4"	3"	56	200	95	184	28.58	69	184.2	215.9	6	230	14	22						
	D 213 / 215 TC				34.93			88										23			
	E 254 / 256 TC				41.28			104	228,6						266,7		250		25		
	F 284 / 286 TSC				246												280		27		
	G 324 / 326 TSC				47.63			98	279,4						317,5		340	18	32,5		



**EJE LIBRE**

Disponemos de la versión Eje Libre con soporte rodamientos para algunos modelos.

**BARESHAFT**

For the several biggest sizes, we have available in bareshaft execution, with bearing bracket oil lubricated.



**CONEXIONES**

Se pueden suministrar con distintas conexiones, DIN 11851, FIL, ISO 2853, SMS, CLAMP ISO 2852, RJT BS-1864, BRIDAS.

**CONNECTIONS**

They can be supplied with different types of connections, DIN 11851, IDF, ISO 2853, SMS, CLAMP ISO 2852, RJT BS-1864, BSP or FLANGES.



**DISPOSITIVO SA (OPCIONAL)**

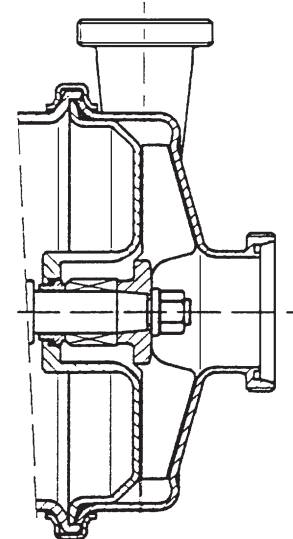
Elemento fácilmente adaptable a la bomba, que permite mejorar las condiciones de aspiración en situaciones tales como:

- Aire en la tubería de aspiración
- Líquidos con vapores incorporados
- Productos en punto de ebullición
- Retornos de CIP.

**SA DEVICE (OPTIONAL)**

Easy adaptable element to the pump, which allows to improve the suction conditions in situations such as:

- Air in the suction line.
- Liquids containing steam.
- Products in boiling point.
- CIP return.



**SISTEMAS DE ESTANQUEIDAD**

Cierre mecánico sencillo. Montaje interno. Fácil inspección.

**SHAFT SEALING ARRANGEMENTS**

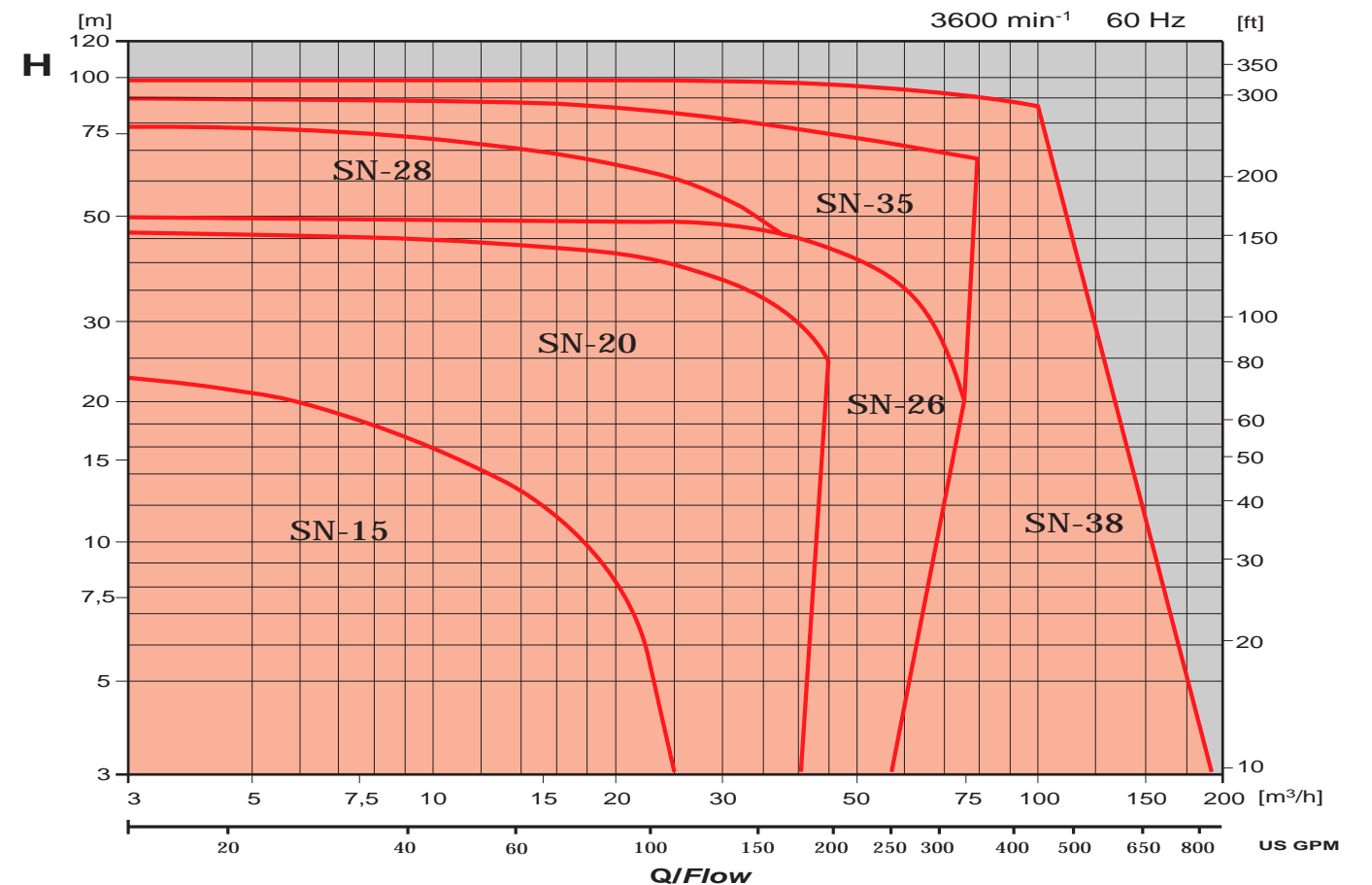
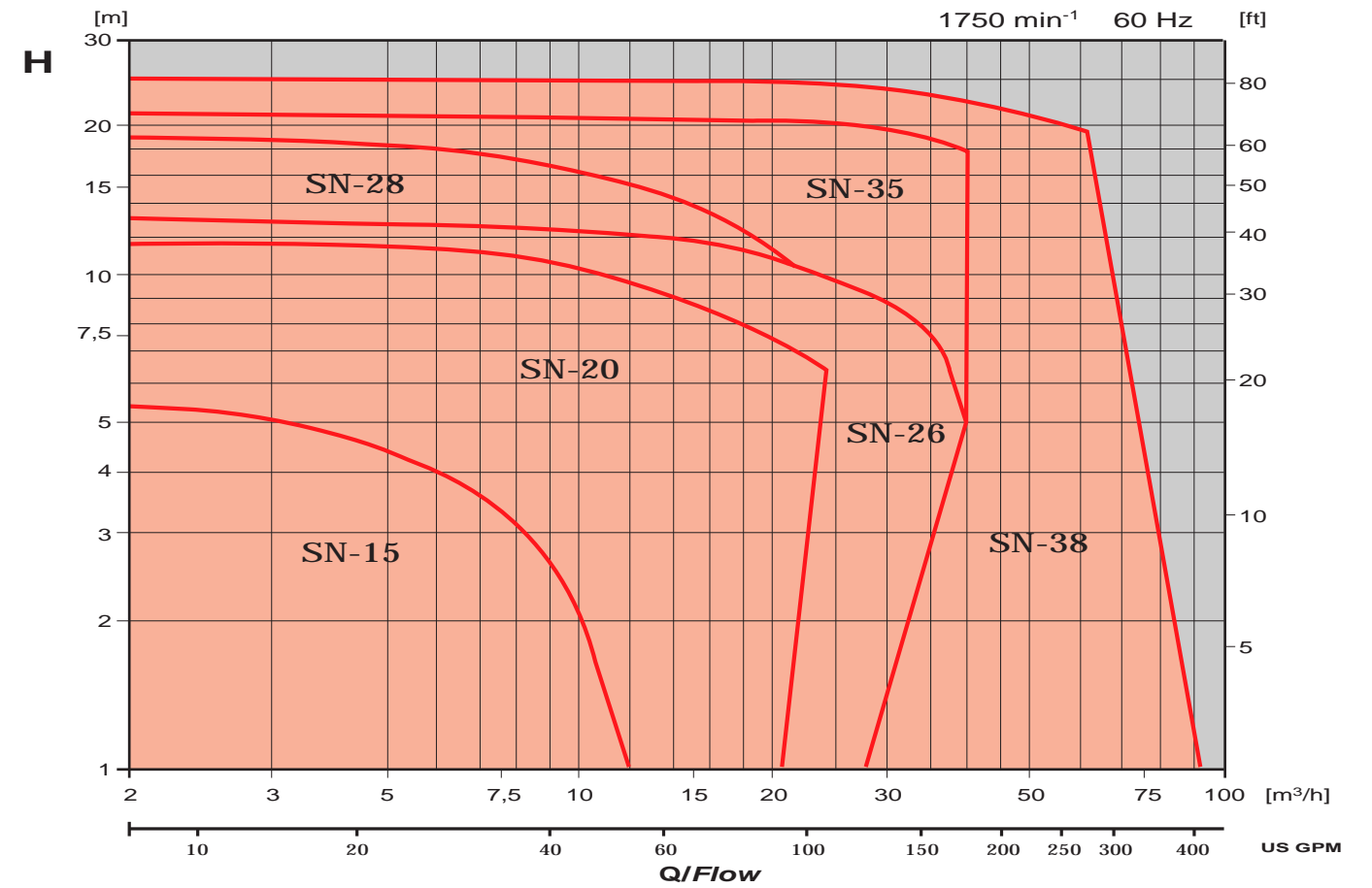
Single mechanical seal. Internal mounted. Easy inspection.

**GRIFO PURGA**

De diseño sanitario, permite la total evacuación del líquido sobrante del cuerpo bomba.

**DRAIN COCK**

Of sanitary design, allows the draining of the liquid remaining in the pump casing.



## CARACTERISTICAS DE CONSTRUCCION / DESIGN FEATURES



### RODETE

De diseño abierto y de una sola pieza, construido por proceso de microfusión lo que permite obtener gran robustez y un perfecto acabado.

- Rendimiento elevado.
- Bajo NPSH, por su condición de rodete abierto.
- Bombeo silencioso.

### IMPELLER

Open type, built from precision casting which allows to get a strength and perfect finishing.

- High efficiency.
- Low NSPH, for its condition of open impeller.
- Silent pumping.

### EJE

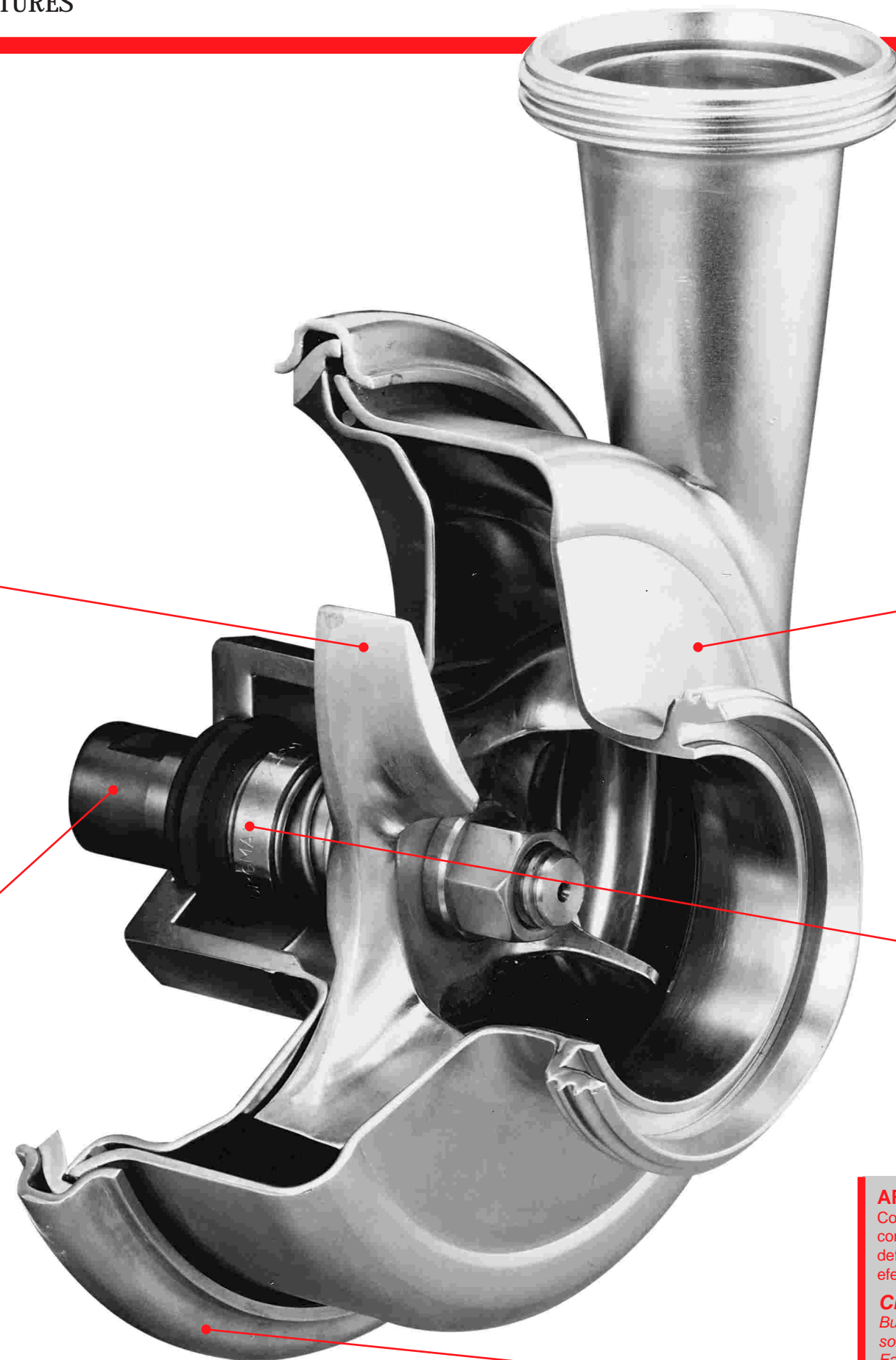
Por su diseño y perfecto acabado permite conseguir:

- Intercambiabilidad entre distintos tipos de motores.
- Cambio de motor sin necesidad de utillajes.
- Fijación perfecta al eje del motor sin necesidad de taladrarlo.
- Fácil montaje y desmontaje.

### EJE

For its good design and perfect finish allows to get:

- Interchangeability among different types of motors.
- No special tools required to change motor.
- Minimal excentricity.
- Perfect fastening to the motor-shaft.
- Easy assembling and dismantle.



### CUERPO

Construido en plancha de gran espesor y estampado en frío que asegura una total robustez y precisión de acabado.

Otras propiedades a destacar son:

- Electropulido.
- Boca de impulsión orientable a 360°.

### PUMPCASING

Built in thick stainless steel sheet cold stamped which make sure a total strength and accurate finishing.

Other properties to stand out are:

- Electropolished.
- Outlet orientable over 360°.

### CIERRE MECANICO

- Montaje interno, lo que mejora la refrigeración de las caras de trabajo.

- DIN 24960 LIK  $\varnothing 25$ .
- Gran intercambiabilidad de caras de roze con distintos materiales.

### MECHANICAL SEAL

- Internal mounting which improve the cooling of seal faces.

- DIN 24960 LIK  $\varnothing 25$ .
- Great interchangeability of seal faces, with different materials.

### ARO DE SUJECCION

Construido en plancha estampada en frío, lo que le confiere una gran consistencia, evitando deformaciones. Es de fácil desmontaje, permitiendo efectuar una limpieza rápida del interior de la bomba.

### CLAMP

Built from cold stamped sheet, wich gives a big solidity, avoiding deformations.

Easy to dismantle, allows to make a quick cleaning of inside pump.