

ZAHNRÄD PUMPEN

GEAR PUMPS



In den nebenstehenden Kennfeldern sind für jede Pumpengröße der Baureihe R65 Förderstrom und Leistungsbedarf in Abhängigkeit von der Druckdifferenz zwischen Saug- und Druckanschluss dargestellt. Der Förderstrom kann näherungsweise proportional zur Drehzahl umgerechnet werden. Zur Bestimmung der Leistungsaufnahme bei anderer Drehzahl und/oder kinematischer Viskosität wird auf die Umrechnungsvorschrift in unseren „Allgemeinen Technischen Informationen“ verwiesen. Sonderausführungen der dargestellten Pumpen sind auf Anfrage erhältlich. Die Einstellung des optional erhältlichen Druckbegrenzungsventils an der Pumpe ergibt bei Linksdrehung der Spindel eine Steigerung des Ventilöffnungsdrucks.

Ungültig: Katalog P5

The flow rate and power input have been specified in the mapping on the side for each pump size of the R 65 design in dependence on the pressure difference between suction side and pressure side. The flow rate can be converted approximately in proportion to speed. To determine the power consumption for a different speed and/or kinematic viscosity we refer to the conversion rule in our "General Technical Information" section. Customized versions of the pumps are available on request. The setting of the pressure relief valve at the pump, which is available as an option, provides for an increase of the valve opening pressure by turning the spindle counter-clockwise.

This catalog supersedes catalog P5.

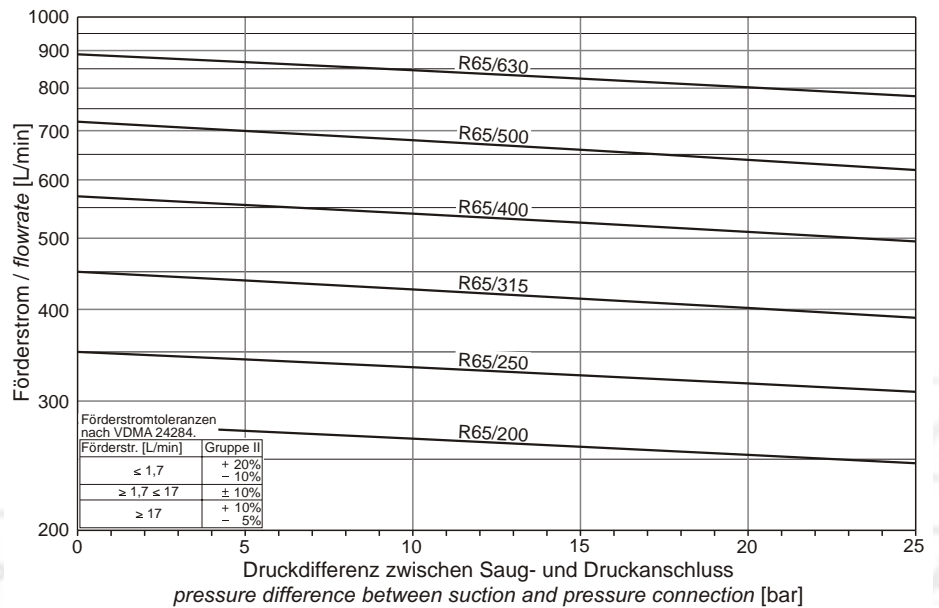
PUMPENTECHNOLOGIE
RICKMEIER
Zahnradpumpen ■ Ventile ■ Sonderprodukte ■ Systeme

RICKMEIER GmbH
Langenholthäuser Str. 20-22
D- 58802 Balve

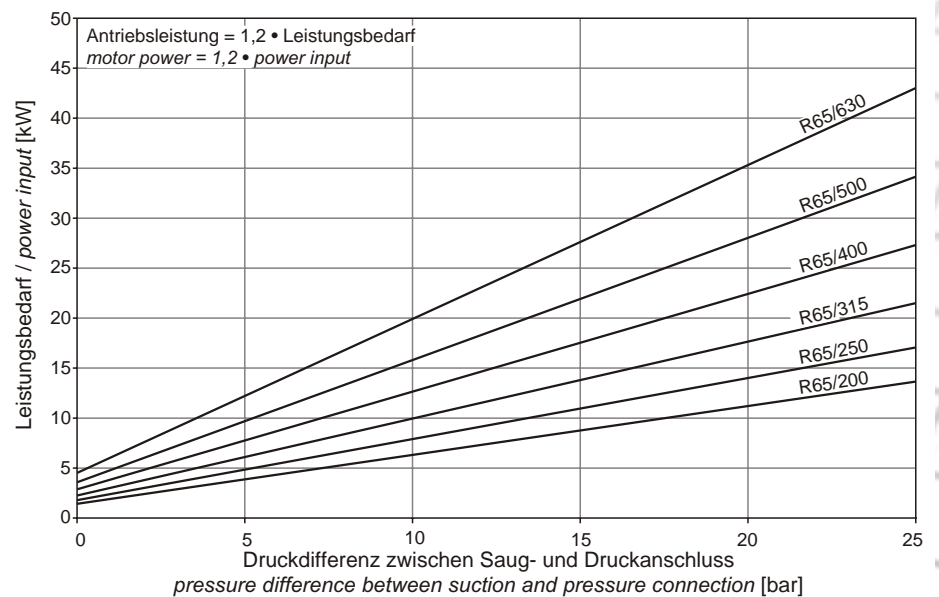
Phone + 49 (0) 23 75 / 9 27-0
Fax + 49 (0) 23 75 / 9 27-26
E-Mail kontakt@rickmeier.de

Förderstrombereich R65 (Drehzahl 1450 1/min, kinematische Viskosität 33 mm²/s) Flow rates R65 (speed 1450 rpm, kinematic viscosity 33 mm²/s)

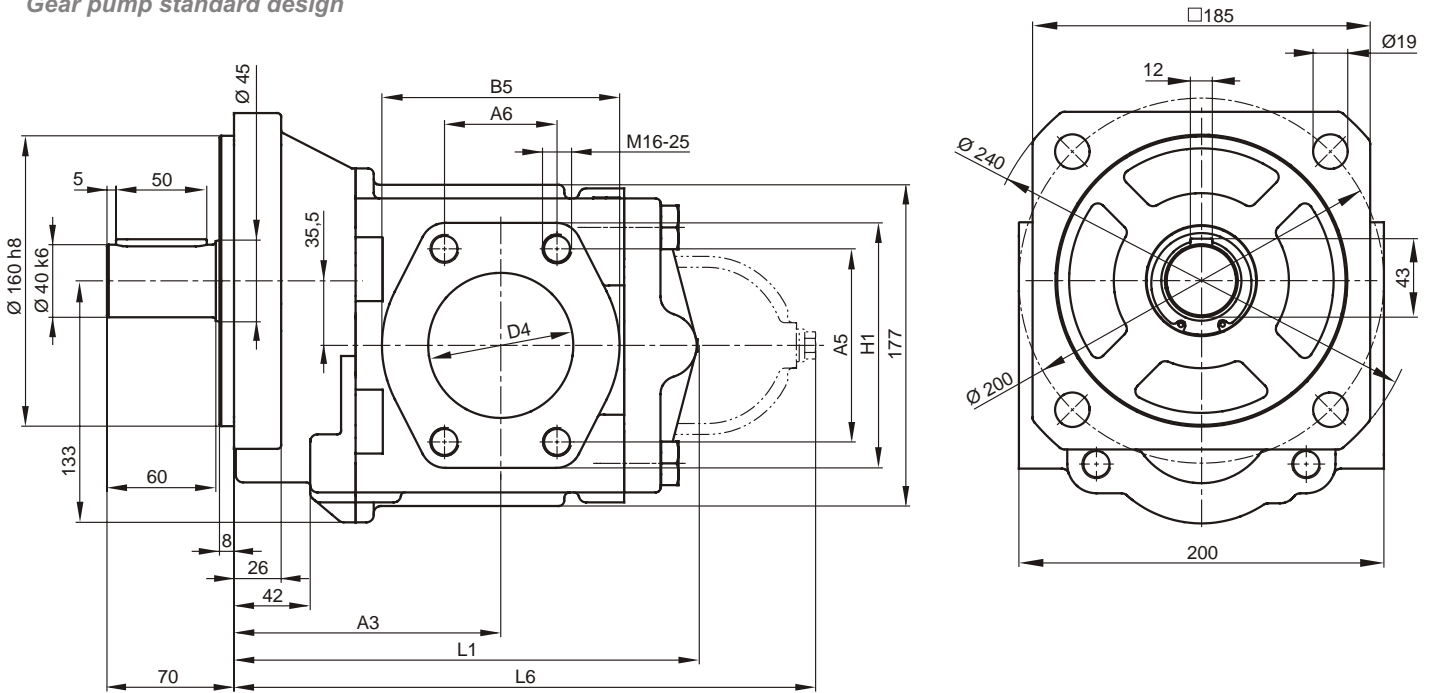
R65



Leistungsbedarf R65 (Drehzahl 1450 1/min, kinematische Viskosität 33 mm²/s) Power input R65 (speed 1450 rpm, kinematic viscosity 33 mm²/s)

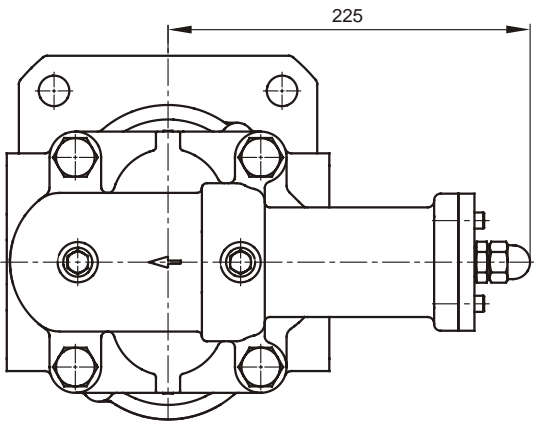


Zahnradpumpen Grundausführung
Gear pump standard design



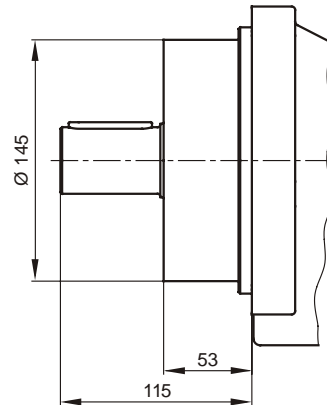
Option option

Druckbegrenzungsventil
Pressure relief valve



Option option

Gleitringdichtung
Mechanical seal



R65

Anschlussabmessungen [mm] R65
Connecting dimensions [mm] R65

Vg displ. volume [cm ³]	Saug- und Druckanschluss/ suction and press. connection									Gewicht/weight [kg]		Einstellbereich DB* adjustment range relief valve [bar]
	A5	A6	B5	D4	H1	Flanschgr. flange size	A3	L1	L6	Standard ohne DB* standard without valve	Mehrgewicht/ add. weight	
										DB*	GLRD**	
200										35,5		
250	106,4	62	131	80	135	SAE3	147	255	321	36,5		
315										37,5		
400										48,0	4,0	4,3
500	130,2	77,8	152	102	162	SAE4	157	358	423	49,0		
630										50,0		

*DB: Druckbegrenzungsventil / pressure relief valve ** GLRD: Gleitringdichtung / mechanical seal