

# ZAHNRÄD PUMPEN

## GEAR PUMPS



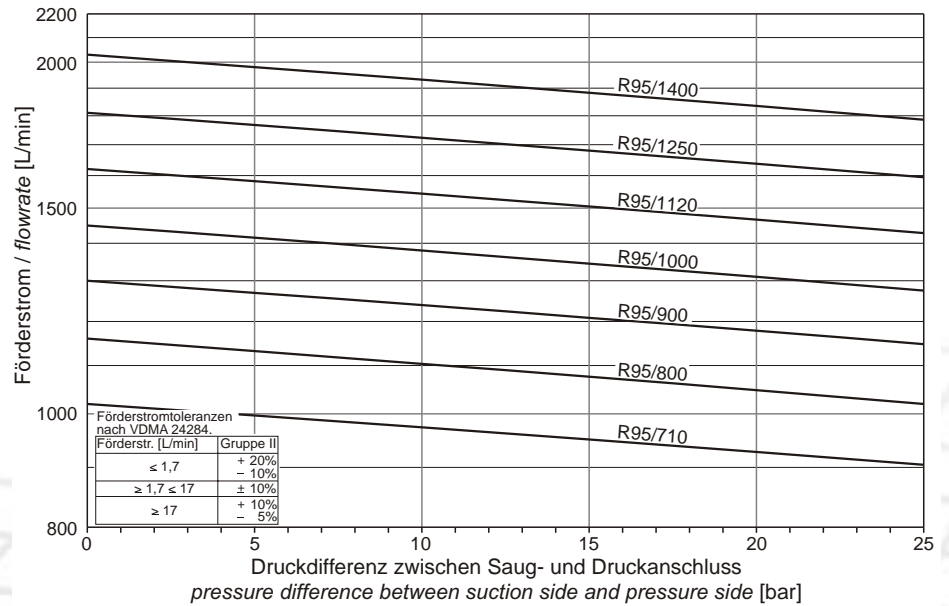
In den nebenstehenden Kennfeldern sind für jede Pumpengröße der Baureihe R95 Förderstrom und Leistungsbedarf in Abhängigkeit von der Druckdifferenz zwischen Saug- und Druckanschluss dargestellt. Der Förderstrom kann näherungsweise proportional zur Drehzahl umgerechnet werden. Zur Bestimmung der Leistungsaufnahme bei anderer Drehzahl und/oder kinematischer Viskosität wird auf die Umrechnungsvorschrift in unseren „Allgemeinen Technischen Informationen“ verwiesen. Sonderausführungen der dargestellten Pumpen sind auf Anfrage erhältlich. Die Einstellung des optional erhältlichen Druckbegrenzungsventils an der Pumpe ergibt bei Linksdrehung der Spindel eine Steigerung des Ventilöffnungsdrucks.

The flow rate and power input have been specified in the mapping on the side for each pump size of the R 95 design in dependence on the pressure difference between suction side and pressure side. The flow rate can be converted approximately in proportion to speed. To determine the power consumption for a different speed and/or kinematic viscosity we refer to the conversion rule in our "General Technical Information" section. Customized versions of the pumps are available on request. The setting of the pressure relief valve at the pump, which is available as an option, provides for an increase of the valve opening pressure by turning the spindle counter-clockwise.

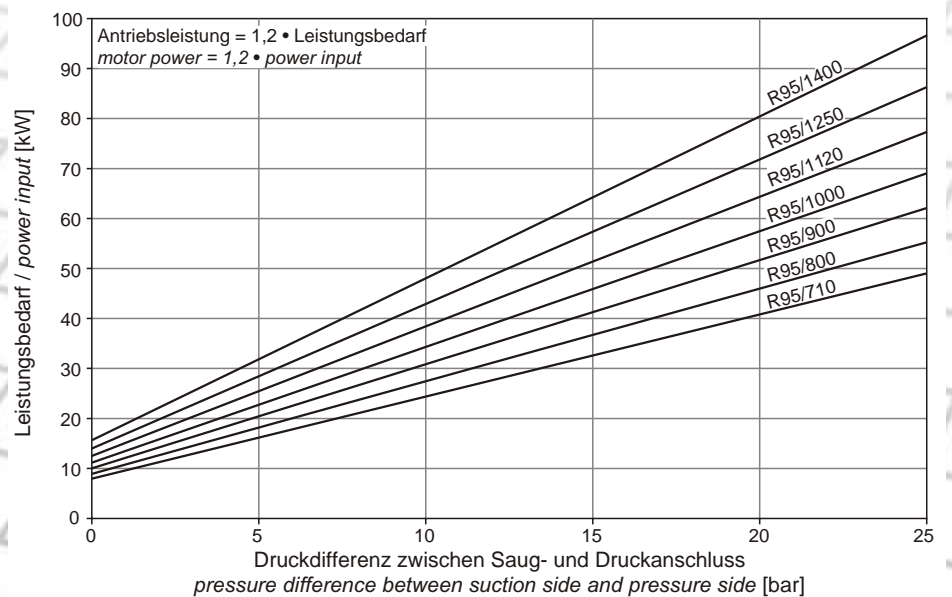
**Förderstrombereich R95** (Drehzahl 1450 1/min, kinematische Viskosität 33 mm<sup>2</sup>/s)  
Größere Ausführungen auf Anfrage!

**Flow rates R95** (speed 1450 rpm, kinematic viscosity 33 mm<sup>2</sup>/s)  
Further versions on request!

# R95



**Leistungsbedarf R95** (Drehzahl 1450 1/min, kinematische Viskosität 33 mm<sup>2</sup>/s)  
**Power input R95** (speed 1450 rpm, kinematic viscosity 33 mm<sup>2</sup>/s)

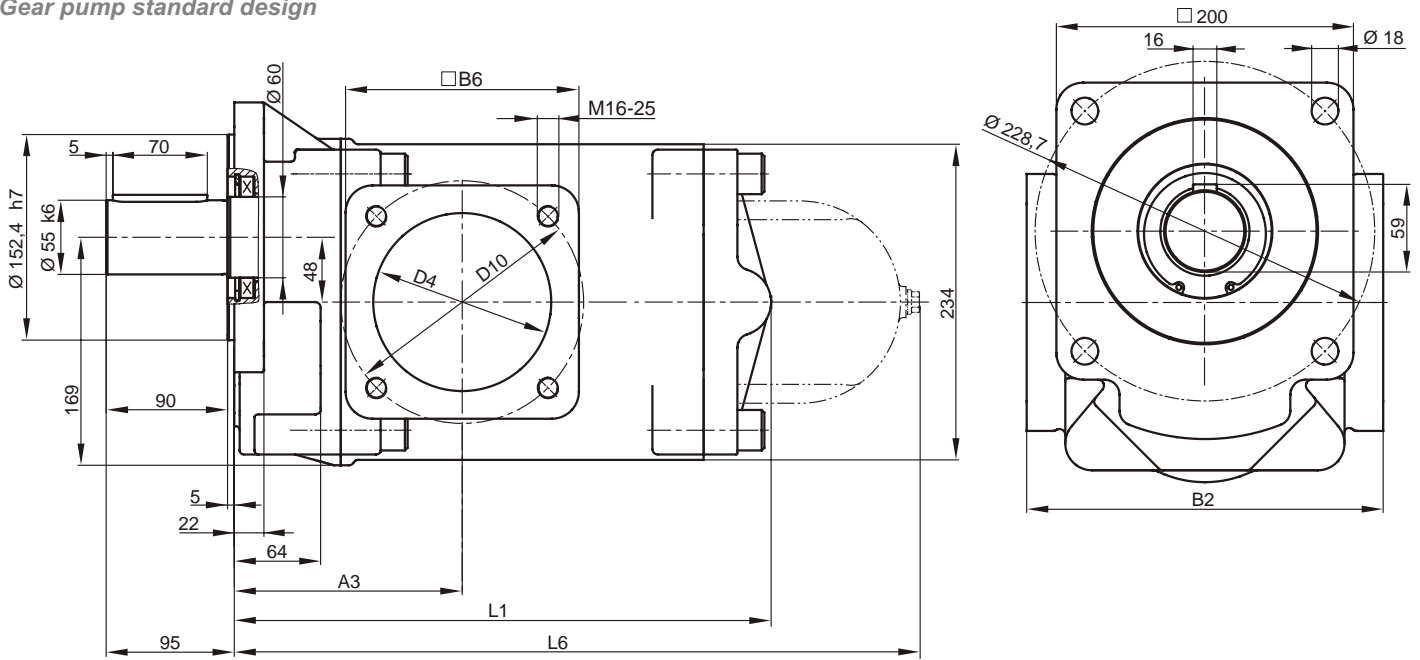


PUMPENTECHNOLOGIE  
**RICKMEIER**  
Zahnrädumpfen ■ Ventile ■ Sonderprodukte ■ Systeme

**RICKMEIER GmbH**  
Langenholthäuser Str. 20-22  
D- 58802 Balve

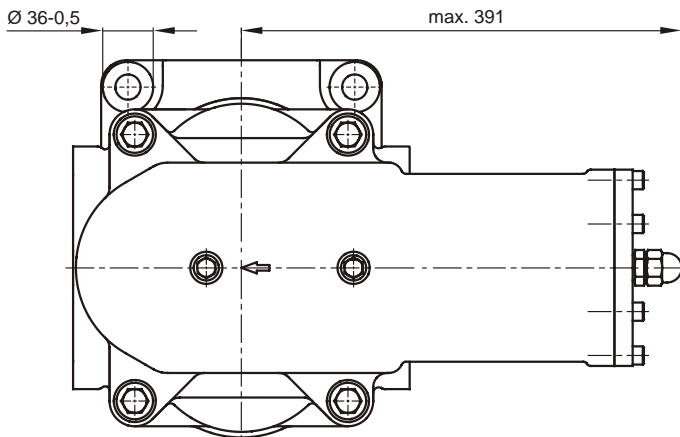
Phone + 49 (0) 23 75 / 9 27-0  
Fax + 49 (0) 23 75 / 9 27-26  
E-Mail kontakt@rickmeier.de

**Zahnradpumpen Grundausführung**  
*Gear pump standard design*



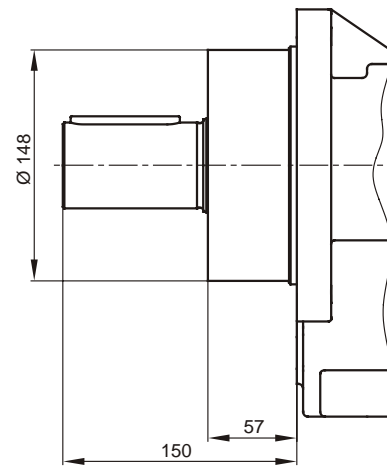
**Option option**

**Druckbegrenzungsventil**  
*Pressure relief valve*



**Option option**

**Gleitringdichtung**  
*Mechanical seal*



**R95**

**Anschlussabmessungen [mm] R95**  
*Connecting dimensions [mm] R95*

Vg displ. volume [cm <sup>3</sup> ]	Saug- und Druckanschluss suction and press. connection								Gewicht/weight [kg]			Einstellbereich DB* adjustment range relief valve [bar]
									Standard ohne DB* standard without valve		Mehrgewicht/ add. weight	
	B2	B6	D4	D10	Flanschgr. flange size	A3	L1	L6	DB*	GLRD**		
710									83,0			
800									84,0			
900	240	173	132	180	F132	169	400	514	85,0	26,2	7,6	1 ... 7 7 ... 12
1000									88,0			
1120									89,0			
1250									106,0			
1400	270	205	160	210	F160	209	459	568	108,0			

\*DB: Druckbegrenzungsventil / pressure relief valve \*\* GLRD: Gleitringdichtung / mechanical seal